

INOX-ABA.



Nouveau membre de notre famille des anneaux de levage chargeable dans toutes les directions.

NOUVEAU



INOXYDABLE ET RÉSISTANT À LA CORROSION.

Le INOX-ABA.

Les solutions fixes à souder sont judicieuses:

- Pour les pièces de construction soumises à des mouvements rotatifs constants, à de fortes vibrations et à des chocs;
- si la hauteur des anneaux de levage ne provoque pas d'obstruction;
- si les accessoires de levage sont manipulés avec une seule main.

L'oreille à souder inoxydable chargeable dans toutes les directions:

- Chargeable dans toutes les directions et une CMU plus élevée dans le plan de l'anneau.
- Coefficient de sécurité 4:1.
- Des témoins internes et externes pour faciliter les contrôles d'usure.
- Cordon de soudure fermé et circonférentiel donc pas de sous-corrosion.
- Fabriqué en acier duplex 1.4462.

DES SALLES BLANCHES À LA CONSTRUCTION NAVALE.

Une ouverture sur d'autres industries.



Fabricant de cuve



Pétrochimie



Industrie du papier



Agro-alimentaire



Construction navale

Grâce à ses excellentes qualités de résistance, il relève brillamment les défis dans des environnements difficiles d'eau de mer ou avec une forte concentration d'ions de chlore. Dans des secteurs de la construction navale, l'implantation de cuves, la pétrochimie, l'industrie du papier ou l'Agro-alimentaire, l'INOX-ABA fera valoir ses atouts. Grâce à son excellente résistance aux intempéries, il apportera ses avantages pour de nombreuses autres applications.



ACIER DUPLEX 1.4462.

Caractéristiques spéciales du matériau pour une large gamme d'applications.

L'acier Duplex est caractérisé par son excellente résistance à la corrosion par piqûre ou superficielle - également contre l'eau de mer, la vapeur d'eau, les acides nitrique et sulfurique. Une plus faible teneur en nickel le rend également intéressant d'un point de vue économique.

CARACTÉRISTIQUES TECHNIQUES.

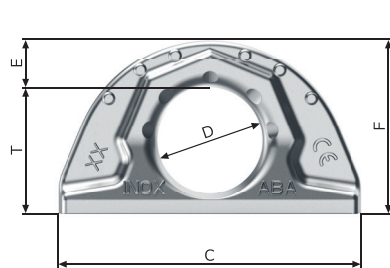


INOX-ABA - Oreille à souder chargeable dans toutes les directions.

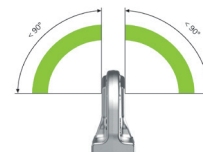
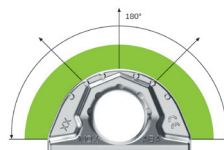
Type	CMU [t]	Poids (kg/pce)	T [mm]	A [mm]	B [mm]	C [mm]	D [mm]	E [mm]	F [mm]	Cordon de soudure	Référence
INOX-ABA 0,8t	0,8 (3) ¹	0,2	38	22	12	70	32	12	50	a3	7912396
INOX-ABA 1,6t	1,6 (5) ¹	0,45	41,5	30	16	100	35	16	57	a4	7912397
INOX-ABA 2,7t	2,7 (7,5) ¹	1,1	59	41	23	137	50	21	80	a6	7912398

¹ () = CMU plus élevée dans le plan de l'anneau

Sous réserve de modifications techniques!



CMU valable dans le plan de l'anneau ainsi qu'en chargement latéral.





RUD Lifting France SAS

85, Chemin des Platières - Parc Eyris
Batiment 2, Porte 2
38670 Chasse-Sur-Rhone

Tel: +33 (0)4 78 46 54 29

Mail: info@rudleva.fr
Web: slingandlashing.rud.com
www.rud.com/fr